

Sicherheits- und Qualitätsmitteilung Philips Hue Fair, Philips Hue Being, Philips Hue Still.

Philips Lighting informiert seine Kunden über ein mögliches Sicherheitsproblem in Verbindung mit den Leuchten der Reihe Philips Hue mit den Bezeichnungen Fair, Being und Still. Die Abdeckungen dieser Leuchten könnten sich lockern und schließlich herunterfallen. Als Vorsichtsmaßnahme werden Verbraucher gebeten, sich mit dem Kundecenter von Philips Lighting in Verbindung zu setzen, um dieses Problem zu beseitigen. Andere Philips Hue Produkte sind nicht von diesem Qualitätsproblem betroffen



Fair Hue Pendelleuchte
40339 31 225948



Fair Hue Deckenleuchte
40340/31/P7



Being Hue Deckenleuchte
32610/48/P7
32610/30/P7
32610/31/P7

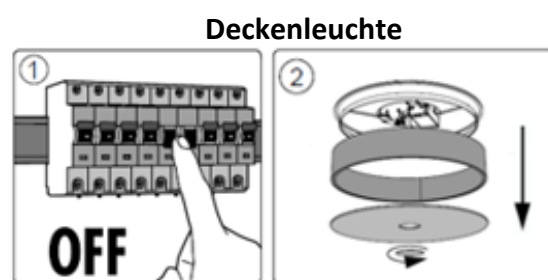
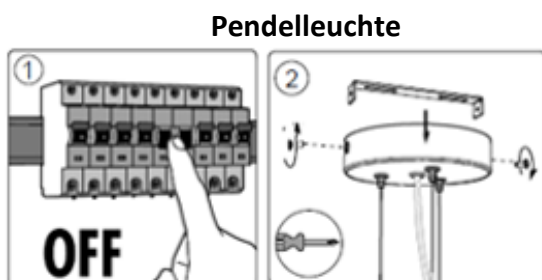


Still Hue Deckenleuchte
32613/48/P7
32613/30/P7
32613/31/P7

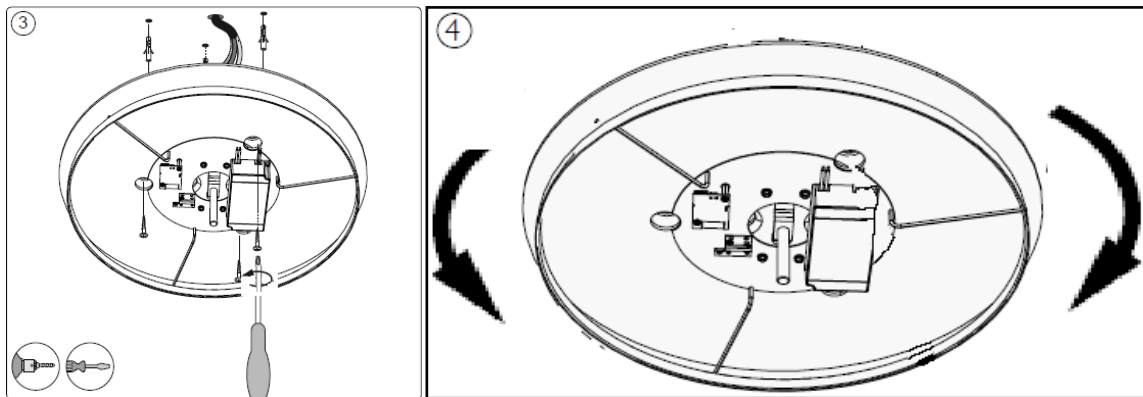
So können Sie die betroffenen Leuchten erkennen

Wenn Sie eines der oben genannten Produkte, Philips Hue Fair, Being oder Still besitzen:

- 1. Kontrollieren Sie, ob das Produkt eine der oben genannten Artikelnummern trägt.** Wenn es sich um ein an der Decke montiertes Produkt handelt, nehmen Sie es bitte ab. Sie finden die Nummer auf der Rückseite des Produktsockels.
- 2. Folgen Sie bitte den unten beschriebenen Schritten, um das silberne Etikett zu finden:**
- 3. Nehmen Sie die Leuchte ab**



4. Entfernen Sie die Sockelplatte von der Decke

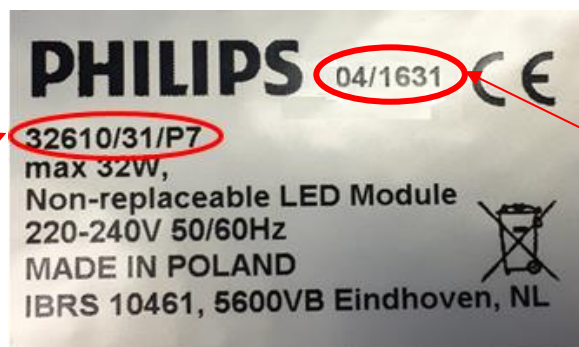


5. Kontrollieren Sie die Artikelnummer

Die Artikelnummer befindet sich auf dem silbernen Etikett auf der Rückseite des Produktsockels.



Kontrollieren Sie, ob das Produkt eine der unten genannten Artikelnummern trägt.



Betroffene Artikelnummern:

32610/48/P7 (Being-Deckenleuchte)
32610/30/P7 (Being-Deckenleuchte)
32610/31/P7 (Being-Deckenleuchte)
32613/48/P7 (Still-Deckenleuchte)
32613/30/P7 (Still-Deckenleuchte)
32613/31/P7 (Still-Deckenleuchte)
40340/31/P7 (Fair-Deckenleuchte)
40339/31/P7 (Fair-Pendelleuchte)

Betroffene Datumscodes:

1636 1637 1638
1639 1640 1641
1642 1643 1644

Nächste Schritte

Wenn Sie ein betroffenes Produkt besitzen, notieren Sie bitte die vollständige Artikelnummer (z. B. „32610/31/P7“)



Wenden Sie sich unter der gebührenfreien Telefonnummer an unser Kundencenter; dort erfahren Sie, wie Sie weiter vorgehen müssen, um das Problem zu beseitigen:

00800 - 744 547 75 (erreichbar montags bis freitags von 08.00 bis 18.00 Uhr)

Philips Lighting legt sehr großen Wert auf Qualität und Sicherheit. Wir entschuldigen uns aufrichtig für die entstandenen Unannehmlichkeiten.